



公司简介 COMPANY PROFILE

河南恒远恒山工业有限公司其前身是一家有着近二十年历史的起重机专业厂家，经过长期的经验积累和技术沉淀，并依托郑州利普惠起重机研究所、上海龙林宝设计院、上海海事大学等科研院所的技术支持，已获得“国家高新技术企业”、“中国重机行业十佳产品”、“河南省质量诚信单位”等诸多荣誉称号。为浙江舟山海天船厂设计生产的500吨造船门式起重机被评为河南省高新技术产品。目前已取得发明专利五十多项，实用新型专利一百七十多项。

公司注册资本1.066亿元，厂区面积1320000平方米，员工1200多人。起重机械产品有十大类别，八十多个品种，均已获得国家认可并取得生产许可证书。

公司产品覆盖中国国内31个省份的各行各业。随着国家一带一路战略的推进，已有30%的产品销往国外市场。产品设计的先进性、质量的稳定性和优良的服务已经得到广大用户的普遍好评。

公司的经营理念是“一流素质、一流品质、一流服务”和“创新驱动发展”。恒远人坚信，让世界爱上恒远造的目标和梦想一定能够实现。

Henan Hengyuan Hengshan Industry Co., Ltd., whose predecessor is a crane manufacturer with a history of nearly 20 years, has won the “National High-tech Enterprise”, “China Top Ten Heavy Machinery Industry Product”, “Quality Integrity Unit in Henan Province” and many other honorary titles after a long period of accumulation of experience and technology precipitation, and relying on technical support of Zhengzhou Lipuhui Crane Research Institute, Shanghai Longlinbao Design Institute, Shanghai Maritime University and other research institutes. 500-ton shipbuilding gantry crane designed and manufactured for Zhoushan Haitian Shipyard in Zhejiang Province is rated as new high-tech product in Henan Province. At present, it has obtained over 50 invention patents and over 170 utility model patents.

The company has registered capital of 106.6 million yuan, the plant area of 1,320,000 square meters and more than 1,200 employees. There are ten categories of lifting machinery products with more than 80 varieties, and all have been recognized by the state and obtained production licenses.

The company's products cover 31 provinces of China in all walks of life. With the national strategy of the Belt and Road is advancing, 30% of the products have been sold to foreign markets. Advanced product design, stability of quality and the excellent service have been widely praised by the majority of users.

The company's operating philosophy is “first-class competency, first-class quality, first-class service” and “innovation-driven development”. Employees in Hengyuan firmly believe that the goal of making the world love products made by Hengyang will certainly be realized.

恒山品牌 臻于完美
举重若轻 恒山起重



举重若轻 恒山起重
HENGSHAN CRANE EASY TO HANDLE HEIGHTLIFTING

资质证书 Qualification certificate

营业执照
(副本)

统一社会信用代码 91410708317420460
(7-1)

名称 河南恒远恒山工业有限公司
类型 有限责任公司(自然人投资或控股)
住所 河南省长垣县工业园区
法定代表人 杨秉军
注册资本 壹亿零陆佰陆拾陆万圆整
成立日期 2014年12月17日
营业期限 2014年12月17日至2034年12月16日
经营范围 桥式、门式、双梁起重机、悬臂式起重机、定柱悬臂式起重机、电动葫芦、电动平车、起重配件、机械式停车设备、立体仓库驱动、安装、维修；成套电器、变频调速电机、起重设备修理；经营本企业自产产品及技术的进出口业务，但国家限定公司经营或禁止进出口商品的技术除外。(依法须经批准的项目，经相关部门批准后方可开展经营活动)

登记机关 河南省市场监督管理局
2018年12月21日

CERTIFICATE
质量管理体系认证证书

证书编号: 00215Q11798RM

获证单位 河南恒远恒山工业有限公司

认证标准 GB/T 19001-2008/ISO 9001:2008
《质量管理体系 要求》

覆盖的产品及其过程 门式起重机、桥式起重机、轨道式电动葫芦的设计、开发、制造、安装、改造、维修

发证日期: 2015年04月09日 有效期至: 2018年04月08日
注册号: CQM-41-2008-0161-0001

方圆标志认证集团
FACERT

中华人民共和国
特种设备制造许可证
Manufacture License of Special Equipment
People's Republic of China
(起重机械)

单位名称: 河南恒远恒山工业有限公司 编号: TS2418136-2020
单位地址: 河南省长垣县起重工业园区
制造地址: 河南省长垣县起重工业园区巨人大道6号
经审查, 获准从事下列起重机械的制造:

类别	类别	品种	备注
A类	桥式起重机	通用桥式起重机	额定起重量120及以下, QD型200及以下, QZ型200及以下, QDY型200及以下(包括桥门架)
		防爆桥式起重机	额定起重量32及以下(防爆等级dIIBT4及dIIC T4), LXB型及LX型(防爆等级dIIBT4及dIIC T4), L4B型及L4型(防爆等级dIIBT4及dIIC T4)
	冶金桥式起重机	额定起重量300及以下(桥式起重机), YH型120及以下(桥式起重机)	
门式起重机	通用门式起重机	额定起重量100及以下, MDT型250及以下, M8型200及以下, M9型250及以下, M10型150及以下, M6a, M6b, M6c型100及以下	
	门式起重机	额定起重量300及以下	

审批机关: 国家质量监督检验检疫总局 发证日期: 2016年10月21日
有效期至: 2020年10月20日

中华人民共和国
特种设备制造许可证
Manufacture License of Special Equipment
People's Republic of China
(起重机械)

单位名称: 河南恒远恒山工业有限公司 编号: TS2441293-2020
单位地址: 河南省长垣县起重工业园区
制造地址: 1. 河南省长垣县起重工业园区巨人大道6号
2. 河南省长垣县恒山工业区常乐大道105号
经审查, 获准从事下列起重机械的制造:

类别	类别	品种	型式	型式参数
桥式起重机	B	通用桥式起重机	QC型40及以下	QC型30及以下
		通用桥式起重机	QZ型200及以下	QZ型200及以下
	B	电动单梁起重机	LDE型16及以下	LDE型16及以下
门式起重机	B	电动单梁起重机	LDE型20及以下	LDE型20及以下
		电动单梁起重机	LDE型10及以下	LDE型10及以下
	C	电动葫芦桥式起重机	YLD型10及以下	YLD型10及以下

审批机关: 河南省质量技术监督局 发证日期: 2016年10月27日
有效期至: 2020年10月14日

CERTIFICATE
职业健康安全管理体系
认证证书

证书编号: 00215S20528RM

获证单位 河南恒远恒山工业有限公司

认证标准 GB/T 28001-2011/OHSAS 18001:2007
《职业健康安全管理体系 要求》

覆盖的产品及其过程 门式起重机、桥式起重机、轨道式电动葫芦的设计、开发、制造、安装、改造、维修及相关管理活动

发证日期: 2015年04月09日 有效期至: 2018年04月08日
注册号: CQM-41-2008-0161-0003

方圆标志认证集团
FACERT

CERTIFICATE
环境管理体系认证证书

证书编号: 00215E20758RM

获证单位 河南恒远恒山工业有限公司

认证标准 GB/T 24001-2004/ISO 14001:2004
《环境管理体系 要求及使用指南》

覆盖的产品及其过程 门式起重机、桥式起重机、轨道式电动葫芦的设计、开发、制造、安装、改造、维修及相关管理活动

发证日期: 2015年04月09日 有效期至: 2018年04月08日
注册号: CQM-41-2008-0161-0002

方圆标志认证集团
FACERT

中华人民共和国
特种设备制造许可证
Manufacture License of Special Equipment
People's Republic of China
(起重机械)

单位名称: 河南恒远恒山工业有限公司 编号: TS2441293-2020
单位地址: 河南省长垣县起重工业园区
制造地址: 1. 河南省长垣县起重工业园区巨人大道6号
2. 河南省长垣县恒山工业区常乐大道105号
经审查, 获准从事下列起重机械的制造:

类别	类别	品种	型式	型式参数
门式起重机	B	通用门式起重机	MD型221及以下	MD型180及以下
		通用门式起重机	MD型272及以下	MD型207/181及以下
	B	电动葫芦门式起重机	MDE型30及以下	MDE型20及以下
C	通用门式起重机	MDE型38及以下	MDE型38及以下	
		MDE型48及以下	MDE型48及以下	
	B	电动葫芦门式起重机	MDE型321及以下	MDE型224及以下

审批机关: 河南省质量技术监督局 发证日期: 2016年10月27日
有效期至: 2020年10月14日

中华人民共和国
特种设备安装改造维修许可证
Installation, Alteration, Repair & Maintenance License of Special Equipment
People's Republic of China
(起重机械)

单位名称: 河南恒远恒山工业有限公司 编号: TS3441089-2021
单位地址: 河南省长垣县起重工业园区
经审查, 获准从事下列起重机械的安装、改造、维修:

类别	施工类别	级别	备注
桥式起重机	安装、维修	A	参数不限
	改造	A	250t及以下
门式起重机	安装、维修	A	参数不限
	改造	A	320t及以下

审批机关: 河南省质量技术监督局 发证日期: 2019年11月9日
有效期至: 2021年11月31日

举重若轻 恒山起重
HENGSHAN CRANE EASY TO HANDLE HEIGHTLIFTING

资质证书 Qualification certificate



BRIDGE CRANE

桥式起重机

桥式起重机是桥架在高架轨道上运行的一种桥架型起重机，又称天车。桥式起重机的桥架沿铺设在两侧高架上的轨道纵向运行，起重小车沿铺设在桥架上的轨道横向运行，构成一矩形的工作范围，就可以充分利用桥架下面的空间吊运物料，不受地面设备的阻碍。这种起重机广泛用在室内外仓库、厂房、码头和露天贮料场等处。

The bridge crane is a kind of bridge type crane which runs on the elevated track, also known as the sky car. The bridge cranelay along on both sides of the elevated rail longitudinal run lifting trolley along the bridge in laying the track on the horizontal run a rectangular scope of work can make full use of space below the bridge lifting material from the ground equipment hindered. This kind of crane is widely used in indoor and outdoor warehouses, factory buildings, wharfs and open storage yard.



LD 型电动单梁桥式起重机
LD Type Single Girder Electric Bridge Crane



LX 型电动单梁悬挂起重机
LX Type Single Girder Electric Suspension Crane



双梁桥式起重机
Double Beam Bridge Crane



武汉重工铸锻有限公司 QDL 双梁上下小车桥式起重机
WuHan Heavy Industry Casting CO.,Ltd. QDL Double-beam Up and Down Cart Bridge Crane



QL 型电磁挂梁桥式起重机 (下旋转)
QL Type Electromagnetism Bridge Crane(unrotate)



电动抓斗桥式起重机主要由箱形桥架、抓斗小车、大车运行机构、司机室和电气控制系统组成。取物装置为能抓取散装物料的抓斗。抓斗小车上开有开闭机构和起升机构，抓斗以四根钢丝绳分别悬挂在开闭机构和起升机构上。

本起重机除起升机构不同外，其余结构部分与吊钩桥式起重机基本相同。

Electric grab bridge crane is mainly comprised of box-shaped bridge, grab crab, trolley travelling mechanism, cab and electric control system. The load handling device is the grab which is able to capture bulk materials. The grab has switching mechanism and lifting mechanism. The grabs are separately hung over the switching mechanism and lifting mechanism with four steel wire ropes.

Except the lifting mechanism, the crane is basically the same as the bridge crane with hook.

BRIDGE CRANE 桥式起重机



QE 型双梁桥式起重机
QE Type Double Beam Bridge Crane



电磁吸盘桥式起重机
Electromagnetic suction cup bridge crane



叉式模具搬运起重机：可将模具垂直托起或放下，并可前后左右行走，具有使用方便、安全、高效等特点，已经获得模具生产行业的普遍认可。

Fork type mold handling crane: the mould can be vertically lifted or lowered, and can walk around, which is convenient, safe and efficient. It has been widely recognized by the die and mould industry.



YZ型铸造桥式起重机：采用双梁单小车结构，主要由桥架、小车、吊钩梁、大车运行及电气部分组成，主钩取物装置为固定间距的吊钩梁，用来吊运钢水包，副钩用来与主钩配合以完成倾倒钢水、钢渣及其它辅助性吊运作业。

YZ casting bridge crane, of a double-girder single-crab structure, is mainly composed of bridge, crab, connecting traverse, trolley travelling mechanism and electric part. The main hook employs the constant-spacing connecting traverse as the load handling device to hoist steel ladle and the auxiliary hook acts in concert with the main hook to accomplish pouring of molten steel and steel slag, and other auxiliary hoisting.

SUBWAY SLAGGING MACHINE 地铁出渣机

地铁施工用门式起重机是根据地下施工的使用要求及工况，在通用门式起重机的基础上研制出来的专用门吊，专用于地下施工时翻转倒土及吊运物品。

起重机由小车、门架、大车运行机构、液压翻转机构、司机室及电气设备组成。

小车上设有液压翻转机构，该机构由液压工作站和翻渣钩组成。挂梁中间设有吊钩，用于吊运一般物件。

大车运行机构采用 8 轮 4 驱动形式。固定在台车上的电机通过立式减速器驱动车轮，并设有防风用夹轨器，起重机正常工作时，夹轨器的夹钳离开轨道，当起重机停止工作时，操作人员将夹钳放下，夹住轨道，防止起重机滑动。



Gantry crane for subway construction is a special gantry crane which is developed on the basis of general gantry crane according to the operating requirements and working conditions of underground construction.

The crane consists of crab, gantry, trolley travelling mechanism, hydraulic turnover mechanism, cab and electric equipment.

On the crab is furnished a hydraulic turnover mechanism, which is composed of a hydraulic work station and a slag-turning hook. At the middle of the carrier-beam is a hook, which is used to lift common articles.

The trolley travelling mechanism is 4-wheel drive in 8 wheels. The motor fixed on the trolley drives wheels by vertical speed reducer. A windproof rail clamp is equipped. It is detached from the rail when the crane is in normal operation, and when the crane stops working, the operator will put down the clamp to catch the rail so as to avoid the crane sliding.



GANTRY CRANE

门式起重机

门式起重机主要用于室外的货场、料场货、散货的装卸作业。门式起重机具有场地利用率高、作业范围大、适应面广、通用性强等特点，在港口货场得到广泛使用。

它的金属结构像门形框架，承载主梁下安装两条支脚，可以直接在地面的轨道上行走，主梁两端可以具有外伸悬臂梁。

Gantry crane is mainly used for outdoor cargo yard, material yard cargo and bulk cargo handling operation. Gantry crane has the characteristics of high utilization rate, large scope of operation, wide adaptability and versatility, and is widely used in port freight yard. Its metal structure is like a portal frame. Under the main beam, two supporting feet are installed, which can directly walk on the track on the ground, and the two ends of the main beam can have extended cantilever beams.



箱型葫芦门式起重机 Box type hoist gantry crane



MH 型桁架式葫芦龙门起重机 MH Type Truss Hoist Gantry Crane



MH 型电动单梁偏挂葫芦门式起重 MH type Electric Single-Beam Crab Hoist Door Crane



单梁半门式起重机
Single beam half gantry crane



青岛武船重工 10+10T 双梁双葫芦半龙门
Qingdao Wuchuan Heavy Industry 10+10T Double Beam Double Hoist Half Door Crane



MDG 型单主梁龙门起重机 MDG Type Single Girder Gantry Crane

GANTRY CRANE

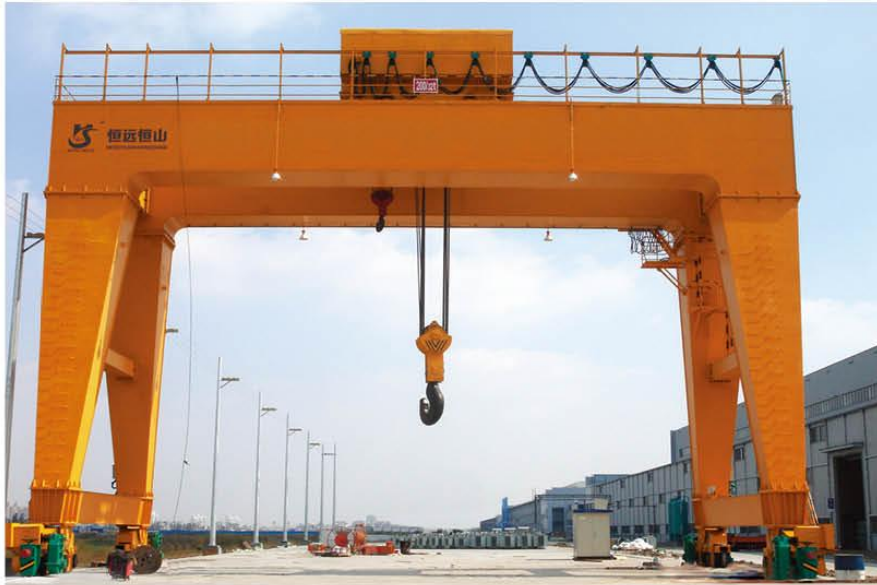
门式起重机



抓斗门式起重机
Doutmen type crane



上包下花门式起重机
Overhead gantry crane



双梁门式起重机
Double girder gantry crane



倒三角门式起重机 Inverted triangle gantry crane



双梁门式起重机 Double girder gantry crane



U型双梁门式起重机 U type double beam gantry crane



码头集装箱起重机 Quay container crane

GANTRY CRANE FOR ENGINEERING

工程门式起重机

工程门式起重机主要用于桥梁建设，工作速度慢，由门架、卷扬机小车、大车运行机构、司机室和电气控制系统组成。

门架为桁架结构，具有结构轻、抗风力强等优点。包括主梁、上端梁、支腿、下端梁、走行台车及走台栏杆等。主梁采用三角桁架结构，上面铺设轨道，供小车沿主梁方向作横向移动。支腿采用箱形或钢管两种形式。

Gantry crane for engineering is mainly used for bridge construction which is worked at a low rate. It is composed of gantry, windlass crab, trolley travelling mechanism, cab and electric control system.

The gantry, of a truss structure and having advantages of light structure, strong wind resistance and so on, is composed of girder, upper end girder, leg, lower end girder, travelling trolley and platform railing. The girder is of a triangular truss structure, on which laid rails for crane crab to transversely move along the main girder. The legs are of a box structure or steel tube structure.



BRIDGING MACHINE

架桥机

架桥机就是将预制好的梁片放置到预制好的桥墩上去的设备。架桥机属于起重机范畴，因为其主要功能是将梁片提起，然后运送到位置后放下。

架桥机与一般意义上的起重机有很大的不同。其要求的条件苛刻，并且存在梁片上行走，或者叫纵移。架桥机分为架设公路桥，常规铁路桥，客专铁路桥等几种。

The bridge erecting machine is the equipment to put the prefabricated beams on the prefabricated piers. The bridge erecting machine belongs to the crane category because its main function is to lift the beam and then put it down after it is transported to the position.

The bridge erecting machine is very different from the crane in the general sense. The required conditions are harsh, and there is a walk on the beam or a longitudinal shift. The bridge erecting machine is divided into the construction of highway bridge, the conventional railway bridge, the passenger special railway bridge and so on.



SHIPYARD CRANE

造船起重机

造船门式起重机是一种大起重量、大跨度、大起升高度的门式起重机，专用于船坞进行大型船体分段运输、对接及翻转作业。

主要技术特点：

- 具有单吊、抬吊、空中翻转、空中水平微转等多种功能；
- 门架有单主梁型和双主梁型两种，为合理使用材料，主梁采用变截面优化设计；
- 上小车设有双主钩，分别置于主梁两外侧；
- 下小车设有主、副两钩，置于两主梁中心；
- 上、下小车可以相互穿越作业；
- 所有工作机构均采用变频调速；
- 刚性支腿侧主梁顶面设有旋臂起重机，以完成上、下小车的维修作业；
- 为防止风暴袭击，设有安全可靠的夹轨器、地锚等防风装置。



MEC 型造船门式起重机
MEC Type Shipbuilding Door Type Crane

Shipbuilding gantry crane, a type of gantry crane of heavy lifting load, large span and high lifting altitude, is special for fragmented transport, end-to-end joint and turning operation of large ship hulls.

Main technical characteristics:

- It has multiple functions of single hanging, hoisting, turnover in the air, slight horizontal turnover in the air and so on;
- The gantry falls into two categories: single girder and double girder. To rationally utilize materials, the girder adopts optimum design of variable section;
- The upper crab has two main hooks, which are separately fixed at the outside of the girder.
- The lower crab has a main hook and a secondary hook, which are fixed at the center of the two girders;
- Both the upper crab and the lower crab can cross each other for operation.
- All operating mechanisms employ frequency control;
- On the top of the girder at the side of rigid leg is equipped a jib crane to accomplish maintenance of upper and lower crabs.
- To prevent storm attack, such safe and reliable anti-wind devices as rail clamp and ground anchor are furnished.



台州枫叶船业 150T 造船门机
Taizhou Fengye Ship Industry 150T Shipbuilding Door Type Crane



舟山海天船业 400T 造船门机
Zhoushan Hatian Ship Industry 400T Shipbuilding Door Type Crane

NEW TYPE CRANE

新型起重机

产品自重轻、节约车间制造成本、轻量化的起重机大幅减少了轮压，可以降低起重机对整个厂房结构的要求，因此在设计初始就可以降低预算，对于长期的并且车间规模越大，节约的成本越明显。

The product is light weight, saving cost, lightweight crane manufacturing workshop significantly reduce the wheel pressure, can reduce the requirement of the whole building structure of crane, it can reduce the budget in the original design, for a long time and the scale of the workshop is bigger, more obvious cost savings.

工作性能高
采用变频技术，重载慢速，轻载快速，起重机运行平稳，减小对厂房的冲击。结合防摇摆技术，可实现吊运物品的高精度定位。

High performance
Using frequency conversion technology, heavy load and slow speed, light load fast, crane running smoothly, reduce the impact on the factory. Combined with the anti swing technology, the high precision positioning of the suspended goods can be realized.



新型双梁桥式起重机
New type double girder bridge crane



新型门式起重机
New gantry crane



新型半门式起重机
New type semi portal crane



新型单梁桥式起重机
New type single girder bridge crane



新型单梁悬挂起重机
New type single beam suspension crane



新型双梁悬挂起重机
New type double beam suspension crane

EUROPEAN CRANE

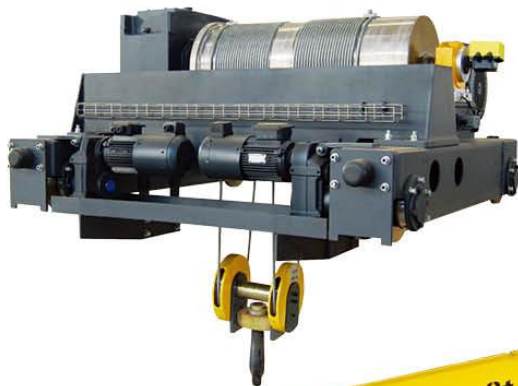
欧式起重机



欧式单梁电动葫芦
European single girder electric hoist



欧式双梁电动葫芦
European double girder electric hoist



欧式卷扬小车
European Winch trolley



欧式单梁及双梁起重机主要特点

- 1、采用欧洲 FEM 设计标准开发，在满足要求的情况下，减少了传动环节，减轻了重量，形成了标准的开放的模块化部件和产品。同时根据国内外市场需求，结合最新国家标准 GB/T3811-2008《起重机设计规范》及 JB/T3695-2011《电动葫芦双梁起重机》和 JB/T1306-2008《电动单梁起重机》，在吸收消化国内外先进技术，并满足相关标准的基础上，结合本公司多年来积累的设计制造经验，设计开发的。理念先进、外形美观，驱动单元采用德国技术，一体式驱动机构。
- 2、独特的紧凑型优化设计，净空高度降低，实际增加了现有厂房的有效工作空间，使厂房的布局规划更灵活，能够更好地安排物流程序，优化空间利用。因此新厂房可以设计得更小，功能更全，前期减少建设投资，长期供热、空调及其它维护费可节约相当可观的资金。
- 3、起升分为单速、双速或变频，定位快速准确。
- 4、行走采用软启动电机，冲击小；
- 5、结构紧凑，盲区小；
- 6、低净空设计。
- 7、节能：YSE 系列新型软启动电机不但动力强劲，而且节约能源。主要表现在整机功率在保证原来使用性能不变的前提下，比老产品降低了 15-20%，为用户在后期使用过程中大大节约了使用成本。
- 8、环保：一体式变速机构及车轮均采用优质低合金钢，齿面渗碳淬火处理，磨削加工，加工精度高，产品质量稳定，性能可靠，噪音小。其噪声 ≤ 50dB 降低了 41% 左右。
- 9、效率高：采用一体式直接驱动运行装置，减少了中间传动环节，不但故障减少，而且减少了动力消耗，提高了传动效率。
- 10、降低维护成本：结构简单，故障点少，大大节约了设备在使用过程中的维护成本。
- 11、安装方便：产品出厂前已把所有的电线电缆接好插座和插头，安装时只需对号入座即可，降低了安装难度，避免了安装时因线头接错或压固不牢造成的线路故障及电器、电机烧坏等。

ELECTRIC HOIST

电动葫芦



AK 型钢丝绳电动葫芦

AK 型钢丝绳电动葫芦是我公司根据市场需求开发的符合世界潮流的新产品，该产品设计先进，拥有多种起重量、起升高度及起升单双速功能，AK 型电动葫芦矩形外观，形式新颖布局合理，维修方便。该电动葫芦电动机、制动器和减速器三者通过电机轴形成“三合一”的驱动装置，制动力矩随负载的增加而增大，其性能优越适用范围广。

AK type electric wire rope hoist, as a new product going with the world tide is developed by our company according to the market demand. The product is advanced in performance design such as various kinds of hoisting capacity, lifting height as well as single and double lifting speed, novel in the appearance shaped in a rectangle, rational in arrangement in favor for the maintenance. An assembly composed of a motor, a brake and a speed reducer on the electric hoist becomes an integrative drive unit through a motor shaft, of which the braking force increases with the load. Therefore, this type of electric hoist is extensively applied for its superior performance.



CD II、MD II 型钢丝绳电动葫芦

CD II、MD II 型钢丝绳电动葫芦为 CD I、MD I 型的改进型，CD II、MD II 型电动葫芦将电机和减速机放在同侧电机输出的转矩能在最短的距离到达减速机，改变了 CD I、MD I 型葫芦的传统结构形式，具有结构紧凑有效传递力矩大的特点。该葫芦使用场所广泛，性能参数与 CD I、MD I 型相同，同时本公司可生产 CD II、MD II 型的防爆电动葫芦，此产品在起升高度 30 米以上得到广泛应用。

As the redesigned model of CD I & MD I, CD II & MD II type electric wire rope hoist change the traditional structures of their original models by fitting the motor and speed reducer at the same side so that the torque transferred from motor reaches the speed reducer in a minimal distance, and is also characterized in the compact structure and efficiency in transmitting the torque. This electric hoist has a wide application and the same parameters with CD I and MD I. Meanwhile, our company can manufacture the CD II & MD II type explosion-proof electric hoist which can be used in the lifting height over 30m.



曲线运行小车电动葫芦

曲线运行小车电动葫芦是在 CD I、MD I 型电动葫芦的基础上进行的功能开发。该产品结构紧凑，布局合理，安全可靠，维修方便。其优越的旋转功能使该产品的应用领域更为广泛，是工矿企业、码头、仓库、货场等场所理想的起重设备。

Curve traveling electric trolley hoist is designed to develop the functions based on the CD I & MD I electric hoist. The product is available in the compact structure, rational layout, reliable performance and convenient maintenance. It is ideal hoisting equipment used in the mines, wharfs, warehouses, and freight yards due to its distinctive rotating function.



欧式电动葫芦

采用德国进口的起升电机，减速器。起升电机，减速器、卷筒和起升限位开关的一体化紧凑型设计节约了用户的使用空间。模块化设计在增强了机构的可靠性的同时有效降低了维护时间和成本。具有更快更多的起吊速度和多种滑轮倍率可供选择。标准小车运行机构采用变频器控制，速度达到 20 米/分，使小车行走时吊运物品摆动小、定位精确，可安全可靠地吊运精密贵重物品。

It employs motor of hoisting mechanism and reducer imported from Germany. The integrated and compact design of hoisting motor, reducer, reel and limit switch saves space for the user. Modular design increases the reliability of mechanism meanwhile reduces the time and cost for maintaining.

It has more and faster hoist speed and various pulley ratio which can be selected. The standard traveling mechanism of trolley is controlled by converter, with speed of 20m/min, which makes a little swing and accurate position if hoisting items while trolley traveling as well as lifts precision and valuable items reliably.



HC32T 电动葫芦

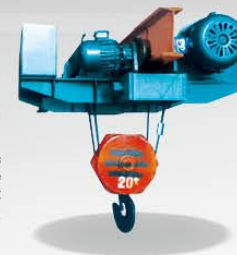
HC 型电动葫芦其特点为矩形外观、起重量大、运行平稳，可两种出绳方式，2 绳或 4 绳，广泛用于葫芦双梁。

HC type electric hoist is characterized in the rectangle appearance, large hoisting capacity and stable operation. It stretches ropes in two manners of two rope or four rope and is extensively used in the double girder hoists.

16T 低净空电动葫芦

低净空钢丝绳电动葫芦具有结构紧凑，起升单、双速，有效起升行程高，运行平稳等特点，适用范围广，特别在新建厂房中可有效提升行程高度，降低建筑高度，降低建筑成本，使用性能与 CD I、MD I 型产品相同。

Low headroom electric hoist is compact in the structure, efficient in the lifting height due to its single and double lifting speed, stable in operation and extensive in application, especially in the newly-built planhouses where it can uplift the traveling height and reduces the building height and cost for construction. It has the same performance in service with CD I & MD I electric hoist.



欧式双梁小车 European double beam car



一体小车 Integrated car

规格型号	数量	使用单位
重工、机械（设备）行业		
双梁桥式起重机 QD200/50t-33.5m	1	武汉重工铸锻有限公司
双梁桥式起重机 QD150/30t-24m	1	安徽富煌集团
半门式起重机 BMH5t-9.5m-6m	4	宝钢集团苏冶重工有限公司
双梁桥式起重机 QD125/32t-25.5m	1	安徽神虹变压器有限公司
双梁桥式起重机 QD50/10t-25.5m	1	安徽神虹变压器有限公司
电动双梁起重机 QD10t-28.5m	1	上海龙杰机械装备有限公司
双梁门式起重机 MG50t-30m	1	上海龙杰机械装备有限公司
电动双梁起重机 QD20/5t-19.5m	1	上海龙杰装备有限公司
电磁旋转挂梁桥式起重机 12.5t+12.5t-31m	2	上海龙杰装备有限公司
电磁双梁桥式起重机 QC32/5t-22.5m	1	上海龙杰装备有限公司
电磁双梁桥式起重机 QC16/3t-16.5m	2	江苏大通重工有限公司
绝缘双梁桥式起重机 QY32/5t-25m	1	武汉钢北湖制造有限公司
电磁旋转挂梁桥式起重机 16t+16t-33.5m	2	武汉钢北湖制造有限公司
电动双梁起重机 QD20/5t-22.5m	1	武汉钢北湖制造有限公司
电动双梁起重机 QD32/5t-16.5m	1	大连北方船舶机械有限公司
葫芦门式起重机 MH20t-16m	1	大连北方船舶机械有限公司
半门式起重机 BMHSE10+10t-15.5m	1	青岛武船重工有限公司
电动双梁起重机 QD32/5t-34m	1	青岛武船重工有限公司
通用门式起重机 MG100t-24m+6.5+6.5	1	黑龙江北方工具有限公司
电动双梁起重机 QD100/20t-22m	1	黑龙江北方工具有限公司
半门式起重机 BMH5t-10m	3	黑龙江北方工具有限公司
电动双梁起重机 QD160/100t-34m	1	湘潭电机股份有限公司
通用桥式起重机 QD32t-40m	7	天津新港船舶重工有限公司
通用门式起重机 BMG16+16t-27m	2	天津新港船舶重工有限公司
半门式起重机 BMH10t-17m	2	江苏东方重工有限公司
半门式起重机 BMH10t-18m	2	江苏东方重工有限公司
半门式起重机 BMH5+5t-22m	2	江苏东方重工有限公司
半门式起重机 BMH5+5t-16m	4	江苏东方重工有限公司
半门式起重机 BMH5+5t-11m	1	江苏东方重工有限公司
半门式起重机 BMH5+5t-15m	2	江苏东方重工有限公司
电动双梁起重机 QD80/20t-22.5m	1	辽宁五一八内燃机配件有限公司
电动双梁起重机 QD16/3.2T-25.5	2	丹东市曙光特种车辆有限公司
半门式起重机 BMH3T-7.5m	3	丹东市曙光特种车辆有限公司
电动双梁起重机 QD10T-25.5	4	丹东市曙光特种车辆有限公司
电动双梁起重机 QD20/5t-15m	2	铁岭黄海专用汽车制造有限公司
电动双梁起重机 QD50/10T-24	2	大连新天地机械有限公司
半门式起重机 BMH3T-6.5m	12	江苏三炬顺重工有限公司
葫芦门式起重机 MH3T-11.73M	3	河南金马重型机械制造有限责任公司
电动双梁起重机 QD32/5T-19.5m	1	淄博鑫起重型设备有限公司
抓斗双梁起重机 QZ5T-22.5m	1	淄博鑫起重型设备有限公司
电动双梁起重机 QD25/5T-22.5m	1	西安重装韩城煤矿机械有限公司
双梁门式起重机 MG32/5t-18+6+6	1	西安重装韩城煤矿机械有限公司
路桥行业		
路桥门式起重机 MG25-18	1台	安龙县岗磊建筑石料厂分厂
路桥门式起重机 MG16-26	1台	山西兴县中铁十二局南通道兴县制梁场
路桥门式起重机 MG10-20	1台	没蒙古包头市广联建设有限公司
路桥门式起重机 MG5-34.94	1台	中交一公司局桥隧工程有限公司
路桥门式起重机 MG10-10.8	3台	新疆百商电线电缆有限公司
路桥门式起重机 MG25-26	1台	中铁四局集团钢结构有限公司
路桥门式起重机 MG50-24	2台	新疆金大程机械设备有限公司
路桥门式起重机 MG20-16.5	1台	山西晋城旭泰液压有限公司
路桥门式起重机 MG20-23	1台	杭州信道预制构件有限公司

部分业绩表



部分业绩表

规格型号	数量	使用单位
路桥门式起重机 MG5-21	1台	北方路桥公司有限公司
路桥门式起重机 MG5-17	1台	贵州省毕节中铁二十局五分公司
路桥门式起重机 MDG16/5-24	2台	山西阳泉市天和和刚才有限公司
路桥门式起重机 MG40-42	1台	乌鲁木齐金大工程机械设备有限公司
路桥门式起重机 MG50-30	2台	广州高速公路第30铜段项目经理部
路桥门式起重机 MG40-25	1台	浙江盈达容器工程有限公司
路桥门式起重机 MG32-19	1台	许昌市长丰鑫钢结构有限公司
路桥门式起重机 MG80T-26m	2台	重庆支翔劳务公司
路桥门式起重机 ME(90+90)-26m	2台	重庆支翔劳务公司
路桥门式起重机 MG80/5-30m	4台	宁乡鑫丰劳务服务有限公司
路桥门式起重机 MG80/5-36m	4台	宁乡鑫丰劳务服务有限公司
路桥门式起重机 MG80/5-30m	2台	武汉弘吉杨建筑工程有限公司
路桥门式起重机 MG80/5-24m	2台	中铁十九局第五工程有限公司
路桥门式起重机 MG60/5-21m	2台	陕西集团鄂河入清口通桥工程项目部
路桥门式起重机 MG80/5-24m	2台	四川广安杰宇交通能源建设有限公司
路桥门式起重机 ME(60+60)-36m	3台	辽宁瑞光路桥建设有限公司
路桥门式起重机 MG150T-33m	2台	中铁十二局唐山城际轨道
路桥门式起重机 MG40-42	1台	山西吕梁市奇临高速六标段
路桥门式起重机 MG50-30	1台	山东通达路桥工程有限公司
路桥门式起重机 MG40-25	2台	中际联发交通建设有限公司
路桥门式起重机 MG32-19	2台	湖南岳阳路桥总公司衡阳桂七标
路桥门式起重机 MG80T-26m	1台	原阳县韩董庄郑州工铁两用桥
架桥机 QJ200T-40M	2台	中铁七局集团郑西客运专线
架桥机 QJ150T-40M	1台	原阳县韩董庄郑州工铁两用桥
架桥机 QJ110T-30M	1台	江苏南京韵桥桥梁工程有限公司
架桥机 QJ70T-25M	1台	江苏南京韵桥桥梁工程有限公司
架桥机 QJ100T-30M	2台	江苏南京韵桥桥梁工程有限公司
架桥机 QJ120T-30M	2台	湖南邵阳南方建筑劳务有限公司
架桥机 QJ120T-30M	1台	陕西省临汾临吉高速 23 标
架桥机 QJ100T-30M	1台	湖南张花高速 21 标邓红灯施工队
架桥机 QJ120T-30M	1台	四川广安杰宇交通能源建设有限公司
架桥机 QJ150T-40M	3台	陕西临汾汾西汾县团柏乡难里村
架桥机 QJ60T-20M	2台	湖南省溆浦高速十六标湖湘公司
架桥机 QJ150T-40M	1台	河南许昌广莅公路工程建设有限公司
架桥机 QJ120T-30M	3台	湖南怀化中方县泸阳镇渡杯一十七标
架桥机 QJ100T-30M	4台	湖南浏阳市宜昌超丰越路桥有限公司
架桥机 QJ160T-40M	2台	湖南浏阳市宜昌超丰越路桥有限公司
架桥机 QJ100T-30M	3台	安徽岩临高速 9 标项目部（吕梁市临县）
架桥机 QJ200T-40M	3台	湖北武汉中交二航局六公司
架桥机 QJ200T-40M	2台	甘肃陇南市成武高速公路 18 标
架桥机 QJ150T-40M	2台	湖北武汉中交二航局六公司
钢铁、冶金行业		
冶金桥式起重机 YZ125/30t-22.4m	1	广东省佛冈金城金属制品有限公司
电动双梁起重机 QD20/5t-22.4m	1	广东省佛冈金城金属制品有限公司
冶金桥式起重机 YZ100/63/16t-22m	1	河北省新金钢铁有限公司
冶金桥式起重机 YZ16/5t-16.5m	1	江苏亚太特种铸钢有限公司
铸造双梁起重机 QDY50/10t-25.5m	1	兰州兰元钢铁有限公司
电动双梁起重机 QD20/5t-25.5m	2	兰州兰元钢铁有限公司
电动单梁起重机 LD5t-28.5m	1	兰州兰元钢铁有限公司
冶金桥式起重机 YZ100/32t-22.5m	2	江西省龙南县福丰钢铁有限公司
铸造双梁起重机 QDY40/10t-22.5m	1	江西省龙南县福丰钢铁有限公司
铸造双梁起重机 QDY74/20t-22.5m	1	河南福沃重工有限公司
电动双梁起重机 QD32/5t-22.5m	1	河南福沃重工有限公司

规格型号	数量	使用单位
电动双梁起重机 QD20/5t-22.5m	1	河南福沃重工有限公司
电动单梁起重机 LD10t-22.5m	1	湘潭市至诚机械制造有限公司
电动双梁起重机 QD50/10t-22.5m	1	湘潭市至诚机械制造有限公司
铸造双梁起重机 QDY32/10t-22.5m	1	江苏翔盟精密铸造有限公司
铸造双梁起重机 QDY32/10t-22m	2	枣庄联丰金属材料有限公司
电动单梁起重机 LD10t-18m	6	枣庄联丰金属材料有限公司
铸造双梁起重机 QDY10/3t-16.5m	1	江西鑫盛稀有金属有限公司
电动单梁起重机 LD5t-16.5m	1	江西鑫盛稀有金属有限公司
铸造双梁起重机 QDY50/10t-19.5m	1	太仓盛发铸造有限公司
铸造双梁起重机 QDY20/5t-25.5m	1	临汾志强钢铁有限公司
铸造双梁起重机 QDY50/10t-22.5m	4	广西万鑫钢铁有限公司
电动双梁起重机 QD75/20t-22.5m	2	高要市顺亨不锈钢制品有限公司
电动双梁起重机 QD32/5t-23.5m	2	佛山市中德不锈钢有限公司
铸造双梁起重机 QDY32/5t-17.06m	1	佛山市诚德特钢有限公司
铸造双梁起重机 QDY32t-22.5m	1	无锡市硕阳不锈钢有限公司
铸造双梁起重机 QDY50/10t-28.5m	1	河北文丰钢铁有限公司
开盖机 50t-9m	1	河南省铝业集团有限公司
葫芦双梁起重机 LH20t-22.5m	3	高要市顺亨不锈钢制品有限公司
电动双梁起重机 QD50/10t-22.5m	3	江西新余钢厂
葫芦门式起重机 MH32/5t-22m	1	山西太原物资钢材公司
电动单梁起重机 LDA10t-13.5m	1	慈溪利民彩钢有限公司
电动双梁起重机 QD10/3t	1	永康正大铸钢厂
电动单梁起重机 LDA5t-11.56m	2	浙江龙游方山钢材公司
电动单梁起重机 LDA5t-13.5m	1	李顺兴发钢材有限公司
双梁桥式起重机 QD20t-28.5m	2	太原钢铁公司
电磁桥式起重机 QC15+15t-38m	2	贵州省第二轨钢厂
电葫芦单梁起重机 LXA5t-8m	1	太原钢铁公司
铸造双梁起重机 QDY74/20t-30.4m	2	广东曲江钢铁厂
电动双梁起重机 QD32/5t-16.5m	2	河北武安钢铁厂
铸造双梁起重机 QDY50/10t x 22.5m	2	太原钢铁公司六轧厂
电动双梁抓斗起重机 QZ10t-16.5m	1	包头钢铁公司
电动双梁抓斗起重机 QZ20t-28.5m	2	包头钢铁公司
电动双梁抓斗起重机 QZ10t-29.5m	2	马鞍山钢铁公司
葫芦门式起重机 MH20/5t-16.5m	2	马鞍山钢铁公司
电动双梁起重机 QD20/5t-22.5m	2	马鞍山钢铁公司
电动单梁起重机 LD20t-22.5m	3	马鞍山钢铁公司
电动双梁起重机 QD20/5t-28.5m	1	首都钢铁公司
葫芦门式起重机 MH5t-16.5m	2	南京轧钢厂
电动双梁起重机 QD32t-28.5m	3	包头稀土钢铁公司
铸造双梁起重机 QDY32/10t-16.5m	2	广西贺州市榕信金属制品有限公司
电动双梁起重机 QD10t-25.5m	1	广西贺州市榕信金属制品有限公司
电动双梁起重机 QD10/3.2T-18.5	8	徐州牛头山铸业有限公司
电动双梁起重机 QD16/3.2T-22.5	1	徐州牛头山铸业有限公司
铸造双梁起重机 QDY32/3.2t-22.5m	2	徐州牛头山铸业有限公司
电动双梁起重机 QD75/20T-22.5	1	河北钢铁集团矿业公司
电动双梁起重机 QD32/5T-22.5	1	河北钢铁集团矿业公司
铸造双梁起重机 QDY60/20T-22.5m	1	福建东凌特钢有限公司
电动双梁起重机 QD32/10T-22.5m	1	福建东凌特钢有限公司
电磁双梁起重机 QC5T-16.5m	2	鹤壁市鹤钢铸造有限公司
铸造双梁起重机 QDY32/5T-22.5m	2	鹤壁市鹤钢铸造有限公司
双梁门式起重机 MG32/10t-21m	1	舞阳县新鑫特种钢有限公司
铸造双梁起重机 QDY50/10t-16.5m	1	丰顺县承顺连铸厂
葫芦双梁起重机 LH16T-10.6M	2	上海威虹横重铸造有限公司

部分业绩表



部分业绩表

规格型号	数量	使用单位
电动双梁起重机 QD32/5T-22.5m	1	济源钢铁集团有限公司
铸造双梁起重机 QDY32/5T-22.5m	1	济源钢铁集团有限公司
电动双梁起重机 QD20/5T-25.5m	2	济源钢铁集团有限公司
葫芦双梁起重机 LH20T-10.6M	1	邯钢集团邯宝有限公司
电动双梁起重机 QE15+15T-15.5M	2	邯郸红日冶金有限公司
铸造双梁起重机 QDY75/20T-25.5m	2	河北新兴铸管股份有限公司
电动桥式起重机 QD32/5T-31.5M	3	河北新兴铸管股份有限公司
铸造双梁起重机 QDY20/5T-17m	1	河南昌锐铸业有限公司
电动桥式起重机 QD16/3.2T-17M	1	河南昌锐铸业有限公司
电动桥式起重机 QD32/5T-22M	1	西宁特殊钢股份有限公司
电磁挂梁桥式起重机 QL10-10-22.5	2	安阳钢铁股份有限公司
双梁桥式起重机 QD30-16.5	1	安阳钢铁股份有限公司
铸造双梁起重机 YZ100/25-25.5	1	广东粤东钢铁有限公司
铸造双梁起重机 YZ80/20-25.35	3	平罗县万顺冶金化工有限公司
铸造双梁起重机 YZ50/10-19	1	新余钢铁股份有限公司
铸造双梁起重机 YZ50/10-28.5	1	杭州力源发电设备有限公司
建筑行业		
电磁挂梁桥式起重机 15t+15t-28m	1	中国建筑总公司第二工程局
电动双梁起重机 QD50/15t x 22.5m	1	北京市政建设集团有限责任公司
葫芦门式起重机 MH10t-18m	1	江苏云源钢结构工程有限公司
电动单梁起重机 LDA3t-16.5m	1	义乌市金成钢结构工程有限公司
电动桥式双梁起重机 QD10+10t-28.5m	1	福建三和混凝土桩杆有限公司
电动单梁起重机 QD2.5+2.5t-16.5m	1	福建三和混凝土桩杆有限公司
电动桥式双梁起重机 QD10t-16.5m	1	吉林省长春市省建一公司
葫芦门式起重机 MH10t-18m	1	吉林省长春市省建一公司
电动单梁起重机 LDA5t x 12.25m	1	曲靖安建工程集团公司
电动双梁起重机 QE7.5+7.5t-28.5m	1	福建省钢结构总公司
葫芦门式起重机 MH20t-15M	1	中华二建集团有限公司重庆分公司
葫芦门式起重机 MH5T-13.73M	1	南京双林钢结构工程有限公司
葫芦门式起重机 MH16T-15M	1	江苏华能建设工程集团有限公司
双梁门式起重机 MG10t-30+9+9m	1	哈尔滨国统管片有限公司
电动双梁起重机 QB20/5t-13.5m	4	辽宁盘锦太平河沥青有限公司
葫芦门式起重机 MH10T-20M+4+4	1	京山宏盛建材有限公司
电动双梁起重机 QD20/5t x 22.5m	3	杭州恒通钢结构有限公司
电力行业		
双梁桥式起重机 QD75/20t-30.5m	2	内蒙古新丰热电有限责任公司
磨煤机过轨起重机 KKS8.5+8.5	16	内蒙古新丰热电有限责任公司
双梁桥式起重机 QD75/20t-30.5m	2	内蒙古能源发电投资有限公司
双梁桥式起重机 QD75/20t-30.5m	2	包铝自备电厂
双梁桥式起重机 QD80/20t-25.5m	2	白音金山坑口电厂
双梁桥式起重机 QD80/30t-29.1m	1	河北国华费县发电厂
电动双梁起重机 QD50/10t-25.5m	1	越南大华电厂
电动双梁起重机 QD50/10t-28.5m	2	贵州第二电力公司
电动双梁起重机 QD75/20t-31.5m	1	郑州电力发展公司
电动双梁起重机 QD75/20t-28.5m	1	扬州第二发电厂
电动双梁起重机 QD80/20t-22.5m	3	青岛开发区电厂
电动双梁抓斗起重机 QZ5t-25.5m	1	淮南田南热电厂
电动双梁起重机 QD10t-16.5m	1	丹东二电厂
电动单梁起重机 LDA10t-14.5m	3	浙江绍兴马山热电厂
电动双梁抓斗起重机 QZ5t-28.5m	2	北京电力公司
电动单梁起重机 LDA5t-9m	1	浙江绍兴玻璃厂
电动单梁起重机 LDA3t-9m	3	浙江绍兴城东热电厂
葫芦双梁起重机 LH20/5T-16.5M A3	1	黑龙江省建三江桂三热电有限公司

规格型号	数量	使用单位
电动单梁起重机 LD20/5t-22.5m	1	黑龙江省建三江桂三热电有限公司
电动单梁起重机 LDA5t-14.5m	1	诸城市电力杆塔厂
电动单梁起重机 LDA5t-10.5m	1	胜一特种电热器厂
电动双梁起重机 QD75/20t-19.5m	1	北方魏家矿煤电有限责任公司
石油、化工行业		
电动双梁起重机 QD50/10t-22.5m	2	江苏长荣化工设备有限公司
电动双梁起重机 QD50/10t-25.5m	2	江苏仪征长荣化工设备有限公司
葫芦门式起重机 MH5t-15m	1	浙江友邦化工有限公司
电动单梁起重机 LDA5t-19.5m	3	辽宁省辽阳炼油厂
防爆电动桥式起重机 QB30/5t-22.5m	2	武安焦化厂
防爆电动桥式起重机 QB16t-19.5m	1	安阳化工厂
防爆电动桥式起重机 QB10t-28.5m	1	义乌市振兴化工集团公司
电动单梁起重机 LDA10t-22.5m	2	山西太原焦化厂
电动单梁起重机 LDA10t-14.5m	1	温州化工厂
电动双梁抓斗起重机 QZ5t-19.5m	1	南京化工厂
电动双梁起重机 QD10/5t-19.5m	2	南京化工厂
防爆电动桥式起重机 QB20/5t-22.5m	2	兰州石化
防爆电动桥式起重机 QB10t-16.5m	1	山东齐鲁石化
电动双梁起重机 QD50/10t x 22.5m	1	中原油田物资处
葫芦门式起重机 MH32t x 10.5m	1	中国石化齐鲁分公司
电动双梁起重机 QD20t-28.5m	1	兰州石化研究所
电动单梁起重机 LD10t-16m	3	安庆石化总公司
双梁门式起重机 MG20/5T-12M	1	宁夏市恒利化工有限公司
单梁门式起重机 MH10t-33+2+6	1	甘肃省永靖县祥发碳化硅有限公司
抓斗双梁起重机 QZ10t-25.5m	1	北海诚德镍业有限公司
防爆双梁起重机 QB32/5t-16.5m	1	长春大成生物科技有限公司
防爆双梁起重机 QB20/5t-16.5m	1	长春大成生物科技有限公司
葫芦门式起重机 MH10t-20.5m	1	长春大成生物科技有限公司
电动双梁起重机 QD25/5t-16.5m	1	哈尔滨大成生物科技有限公司
军工行业		
双梁门式起重机 ME50+50/10t-31m	1	中国人民解放军第 4807 工厂
双梁门式起重机 ME20+20/5t-37m	1	中国人民解放军七八一六工厂
葫芦门式起重机 MH10t-16.5m	2	解放军南京后勤部
电动双梁起重机 QD20t-22.5m	1	解放军南京后勤部
葫芦门式起重机 MH10t-19.5m	2	航空部四零五库
葫芦门式起重机 MH10t-16.5m	2	航空部四零七库
电动双梁起重机 QD5t-13.5m	1	南京 513 工厂
电动单梁起重机 QD10/5t-16.5m	2	南京七七二工厂
造船行业		
电磁桥式起重机 QC20t-30.5m	2	中基船业有限公司
双梁桥式起重机 QE75/10+75/10t-28.5m	5	浙江庄吉船业有限公司
双梁桥式起重机 QE20/5+20/5t-28.5m	10	浙江庄吉船业有限公司
双梁门式起重机 ME100/20t+100/20t-34m	2	浙江远洋造船有限公司
双梁桥式起重机 QD5t-31.5m	3	舟山金海湾船业有限公司
电磁桥式起重机 QC20t-34.5m	6	舟山金海湾船业有限公司
电磁桥式起重机 QC20t-46.5m	6	舟山金海湾船业有限公司
电磁桥式起重机 QC20t-28.5m	4	舟山金海湾船业有限公司
电磁桥式起重机 QC20t-30m	2	舟山金海湾船业有限公司
半门式起重机 MEC2 x 150t+180/30t-146m	2	舟山金海湾船业有限公司
单梁门式起重机 MHE16+16t-33m	3	台州万昌船舶修造有限公司
双梁门式起重机 MG50/10t-36m	4	台州明法船舶制造有限公司
双梁半门式起重机 MGB10t-23.5m	4	浙江万通船舶有限公司
双梁半门式起重机 MGB20/10t-16.5m	3	国营浙江海东造船厂
双梁半门式起重机 MGB30/5t-22.5m	3	福建上游造船厂

部分业绩表



部分业绩表

规格型号	数量	使用单位
双梁半门式起重机 MGB20/5t-26m	1	广东星量造船厂
双梁半门式起重机 MGB20t-26m	1	广东灵山造船厂
双梁桥式起重机 QE60+60/10t-28.2m	2	台州枫叶船业有限公司
双梁桥式起重机 QE16+16/5t-27.7m	4	台州枫叶船业有限公司
双梁桥式起重机 QE50+32t-25m	1	舟山海天船舶工程有限公司
双梁桥式起重机 QE60+32/10t-25m	1	浙江舟山龙泰船厂
双梁桥式起重机 QE60/10+60/10t-30m	2	台州枫叶船厂
双梁桥式起重机 QE20/5+20/5t-28.5m	4	台州枫叶船厂
葫芦门式起重机 MH16t-31m	2	浙江圣龙海运有限公司
葫芦门式起重机 MH10+10t-28m	1	浙江振兴船舶修造有限公司
葫芦门式起重机 MH16+5t-28m	4	浙江澳力船业有限公司
葫芦门式起重机 MH10/10t-24m	1	温岭远洋船舶修造有限公司
葫芦门式起重机 MH3t-10m	3	扬州环球造船有限公司
电动单梁起重机 QD10t-16.5m H=12m 变频	2	中船重工第七零二研究所
电动单梁起重机 LD5t-16.5m	3	大连北方船舶机械有限公司
双梁门式起重机 ME40/16t-36m	2	秦皇岛市信天隆国际船舶代理有限公司
造船门式起重机 MEC2 x 40+60/10t-54m	1	南京水天船厂
造船门式起重机 MEC2 x 50+50t-30m	1	浙江金港船业有限公司
造船门式起重机 MEC2 x 40+80t-57m	1	广东新粤丰造船有限公司
造船门式起重机 ME100/10+100/10t-32m	2	浙江振兴船舶修造有限公司
造船门式起重机 ME100/10+100/10t-38-42m	1	浙江合兴船厂
造船门式起重机 ME100/10+100/10t-36m	1	台州枫叶船业有限公司
造船门式起重机 ME65/5+35/5t-28m	1	舟山海天船舶工程有限公司
造船门式起重机 ME100+50/10t-32m	1	九江东海船业制造有限公司
造船门式起重机 ME50+50/10t-19m	1	宁波市北仑康达船舶修造厂
造船门式起重机 ME50+50/10t-24m	1	宁波市北仑康达船舶修造厂
造船门式起重机 ME40/10+40/10t-28m	1	福建东海造船有限公司
造船门式起重机 ME40+40/10t-24m	1	浙江腾龙船厂
造船门式起重机 ME50+50/10t-32m	1	浙江金港船业有限公司
造船门式起重机 ME50+30/10t-28m	2	浙江安泰船业有限公司
造船门式起重机 ME50+40/10t-28m	2	浙江安泰船业有限公司
造船门式起重机 ME20+20/5t-26m	1	浙江安泰船业有限公司
造船门式起重机 ME50+50/10t-32m	2	台州枫叶船业有限公司
造船门式起重机 ME40/10+40/10t-25m	5	浙江庄吉船业有限公司
造船门式起重机 ME50/10t+50/10t-23m	3	浙江庄吉船业有限公司
造船门式起重机 MEC2 x 75t+125/20t-67m	3	浙江庄吉船业有限公司
造船门式起重机 MEC2 x 75t+100/20t-40m	5	浙江庄吉船业有限公司
造船门式起重机 MG50/10t-48m	5	浙江庄吉船业有限公司
造船门式起重机 MEC2 x 220+250/30t-146m	2	中基船业有限公司
地铁、运输行业		
双梁门式起重机 MG50/16-25.5m 单悬 3.5m	1	中国水利水电第十一工程局有限公司
双梁门式起重机 MG50/16-20m 单悬 3.5m	2	中国铁建股份有限公司
双梁门式起重机 MG45/16-22-26m 单悬 4m	1	中铁十二局集团第二工程局有限公司
双梁门式起重机 MG50/16-24-26.1m 单悬 4m	1	中国建筑第七工程局有限公司
双梁门式起重机 MG50/16-22-26 各悬 4.5m	1	中煤第五建设有限公司
双梁门式起重机 MG45-21.04 单悬 4m	1	中国水利水电第一工程局有限公司
双梁门式起重机 MG45/16-16-22-27 单悬 4m	1	中国中铁二局股份有限公司
双梁门式起重机 MG50/20-9.5-25 单悬 4.5m	2	中交第二公路工程局有限公司
双梁门式起重机 MG50/16-22 单悬 3.5	2	江西省鹏盛建设工程有限公司
双梁门式起重机 MG100/20-22+8+8 H=14	1	中垠融资租赁有限公司
双梁门式起重机 MG50/10-35+8+8 H=12	1	中垠融资租赁有限公司
双梁门式起重机 MG20-30+10+10 H=12	1	中垠融资租赁有限公司
集装箱龙门吊 40t-40m	1	新兴际华铜陵东港现代物流有限公司
集装箱龙门吊 32t-26m	1	福建政通物流股份有限公司